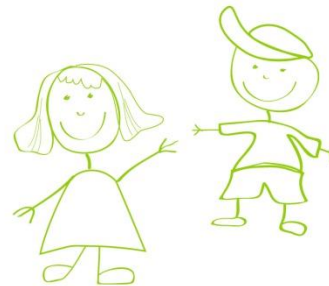
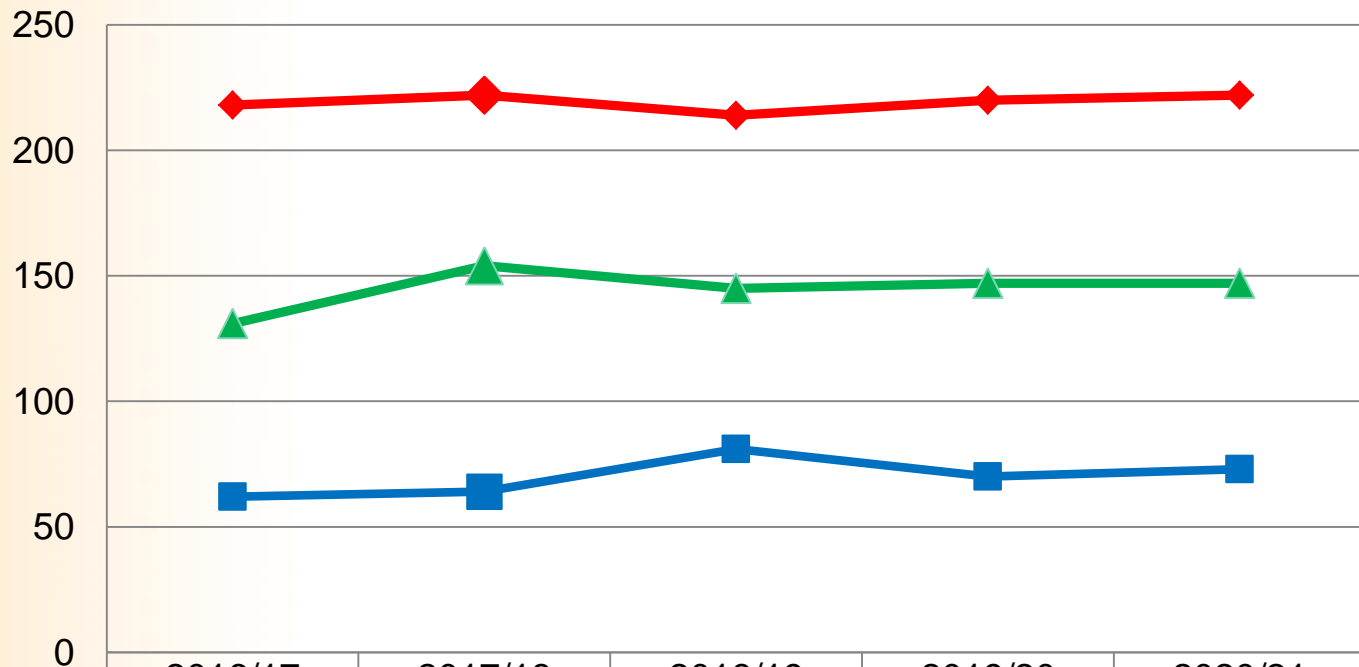


Planung der Kindertagesbetreuung für die Stadt Tecklenburg 2017/2018



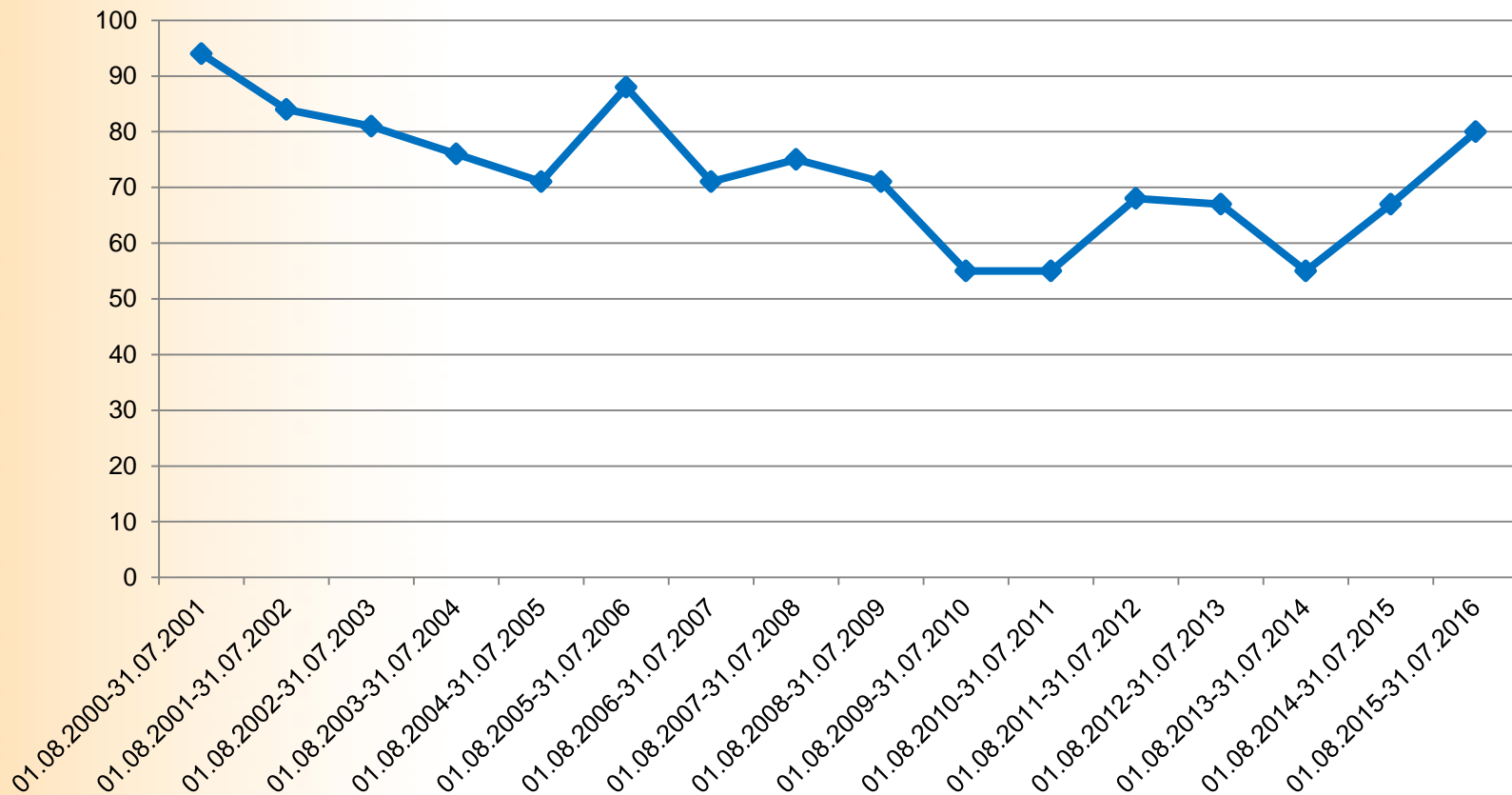
Jugendamt
des Kreises Steinfurt

Geburtenentwicklung: Jahrgänge bis zum Jahr 2020/21 in Tecklenburg



	2016/17	2017/18	2018/19	2019/20	2020/21
◆ 3 - 6 jährige	218	222	214	220	222
■ 2 - 3 jährige	62	64	81	70	73
▲ 0 - 2 jährige	131	154	145	147	147

Geburtenentwicklung: Übersicht über die Geburten in Kitajahren 2000/01 bis 2015/16 in Tecklenburg

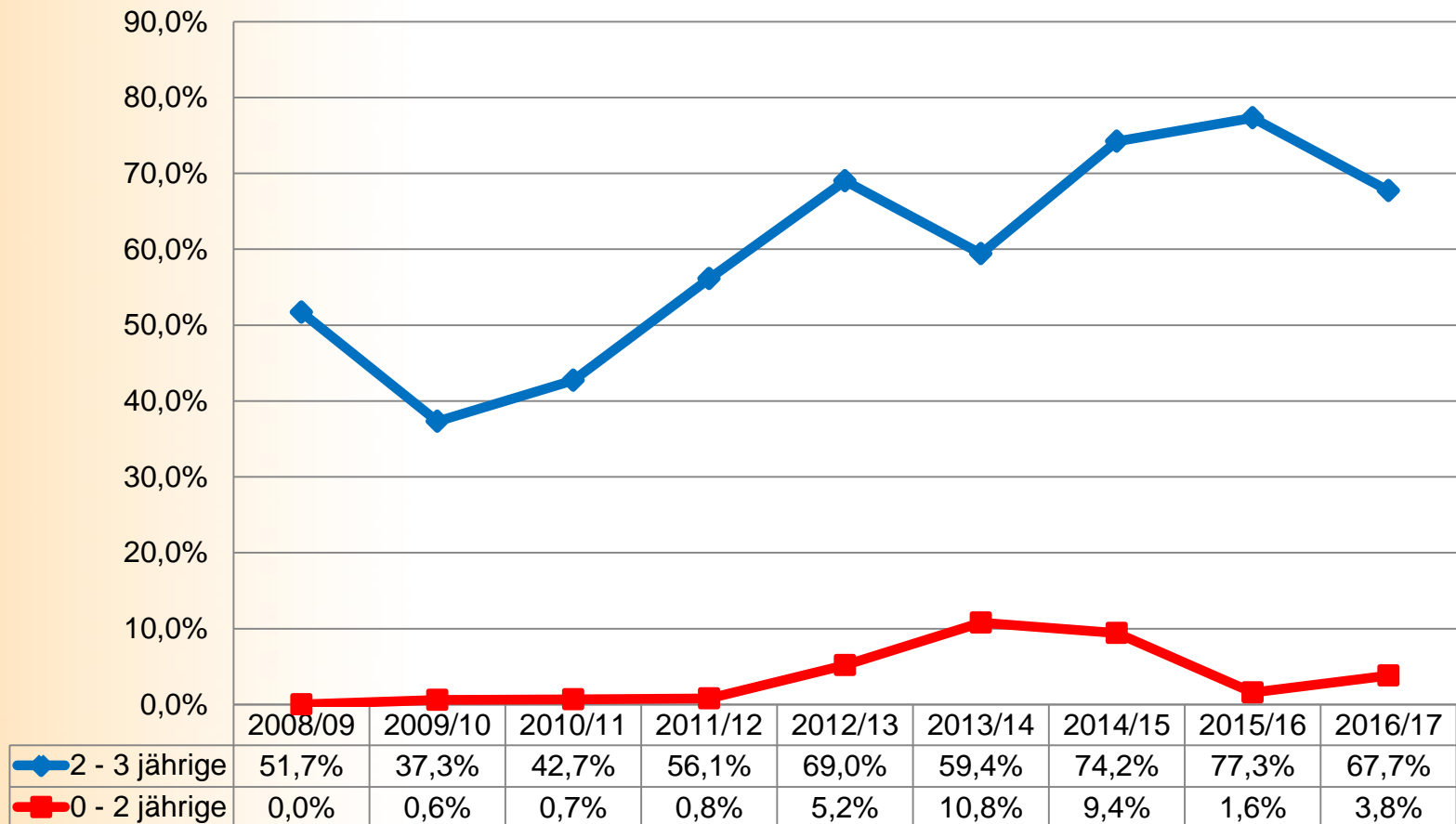


Nachfrageverhalten Anmelde- und Versorgungsquoten 2016/17

Kita-Bereich		Kindertagespflege
0-2jährige	Anmeldungen: 3,8 % (5 Kinder), Versorgung: 0,0 % (0 Kinder)	Versorgung: 16,6 % (32 Kinder)
2jährige	Anmeldungen: 67,7 % (42 Kinder), Versorgung: 79,0 % (49 Kinder)	
3-6jährige	Versorgung: 100,0 % (218 Kinder)	Versorgung: 5,5 % (12 Kinder)
Gesamte u3-Versorgungsquote		42,0 % (81 Kinder)

Nachfrageverhalten

Entwicklung der Anmeldequoten u3 in Kitas bis 2016/17



Planung der Kindertagesbetreuung Entwicklung der Versorgungsquote u3 in Kitas

Tecklenburg	2-3 Jährige	Versorgungs- quote	Plätze	0-2 Jährige	Versorgungs- quote	Plätze	Plätze 0-3 Jährige	Vers.- quote
2016/17	62	79,0%	49	131	0,0%	0	49	25,4%
2017/18	64	80,0%	51	154	6,0%	9	60	27,7%
2018/19	81	80,3%	65	145	5,8%	8	73	32,5%
2019/20	70	80,5%	56	147	8,0%	12	68	31,4%
2020/21	73	81,0%	59	147	8,2%	12	71	32,4%

Planung der Kindertagesbetreuung: Bedarf im Kindergartenjahr 2017/18 in Kitas und KTP

Kita	Plätze 0-3 Jährige	Vers.- quote
	60	27,7%

KTP	Plätze 0-3 Jährige	Vers.- quote
	24	11,0 %

Kita & KTP	Plätze 0-3 Jährige	Vers.- quote
	84	38,5 %

Prognose zur Verteilung der Betreuungstypen

Tecklenburg	Typ I	Typ II	Typ III	Gruppen
2016/17	8,5	0,0	3,5	12,0
2017/18	7,5	1,5	5,5	14,5
2018/19	10,0	1,5	4,0	15,5
2019/20	8,5	2,0	5,0	15,5
2020/21	8,5	2,0	5,0	15,5

Planung der Kindertagesbetreuung Entwicklung der Versorgungsquote u3 in Kitas

Tecklenburg- Ort/ Ledde	2-3 Jährige	Versorgungs- quote	Plätze	0-2 Jährige	Versorgungs- quote	Plätze	Plätze 0-3 Jährige	Vers.- quote
2016/17	44	40,9%	18	77	0,0%	0	18	14,9%
2017/18	33	82,5%	27	90	6,4%	6	33	26,8%
2018/19	46	83,0%	38	86	6,8%	6	44	33,4%
2019/20	43	83,1%	36	85	6,9%	6	42	32,5%
2020/21	43	83,4%	36	86	7,2%	6	42	32,6%

Prognose zur Verteilung der Betreuungstypen

Tecklenburg-Ort/ Ledde	Typ I	Typ II	Typ III	Gruppen
2016/17	3,0	0,0	2,0	5,0
2017/18	4,0	1,0	3,0	8,0
2018/19	6,0	1,0	2,0	9,0
2019/20	5,5	1,0	2,5	9,0
2020/21	5,5	1,0	2,5	9,0

Planung der Kindertagesbetreuung Entwicklung der Versorgungsquote u3 in Kitas

Leeden	2-3 Jährige	Versorgungs- quote	Plätze	0-2 Jährige	Versorgungs- quote	Plätze	Plätze 0-3 Jährige	Vers.- quote
2016/17	10	140,0%	14	20	0,0%	0	14	46,7%
2017/18	14	66,8%	9	26	0,0%	0	9	23,4%
2018/19	13	68,0%	9	26	0,0%	0	9	22,7%
2019/20	12	72,5%	9	27	0,0%	0	9	22,3%
2020/21	13	72,5%	9	27	0,0%	0	9	23,6%

Prognose zur Verteilung der Betreuungstypen

Leeden	Typ I	Typ II	Typ III	Gruppen
2016/17	2,5	0	0,5	3,0
2017/18	1,5	0	1,0	2,5
2018/19	1,5	0	1,0	2,5
2019/20	1,5	0	1,0	2,5
2020/21	1,5	0	1,0	2,5

Planung der Kindertagesbetreuung Entwicklung der Versorgungsquote u3 in Kitas

Brochterbeck	2-3 Jährige	Versorgungs- quote	Plätze	0-2 Jährige	Versorgungs- quote	Plätze	Plätze 0-3 Jährige	Vers.- quote
2016/17	8	212,5%	17	34	0,0%	0	17	40,5%
2017/18	17	81,5%	14	38	8,0%	3	17	30,7%
2018/19	22	81,0%	18	33	7,5%	2	20	36,9%
2019/20	15	81,0%	12	35	16,0%	6	18	35,5%
2020/21	17	81,0%	14	34	16,5%	6	19	38,0%

Prognose zur Verteilung der Betreuungstypen

Brochterbeck	Typ I	Typ II	Typ III	Gruppen
2016/17	3	0	1	4
2017/18	2	0,5	1,5	4
2018/19	2,5	0,5	1	4
2019/20	1,5	1	1,5	4
2020/21	1,5	1	1,5	4

Übersicht der Betreuungsangebote: Stand 2016/17

Einrichtung	Gruppentyp I	Gruppentyp II	Gruppentyp III	Gesamt
Ev. Kneipp- Kindertageseinrichtung Walther-Borgstette-Str.	1	-	1	2
Ev. Kindertageseinrichtung "Das Senfkorn"	1	-	1	2
Kindertageseinrichtung "Ledder Kükennest"	1	-	-	1
Familienzentrum Brochterbeck	3	-	1	4
Ev. Kindertageseinrichtung "Pustebblume"	2	-	-	2
Kindertageseinrichtung "Leedener Zwerge"	0,5	-	0,5	1
Gesamt	8,5	-	3,5	12

Übersicht der Betreuungsangebote: Stand 2016/17

- **Großtagespflegestelle:**
„Die Zwergnasen“, Schulstr. 5, Ledde, mit 9 Plätzen u3
- **Kindertagespflege:**
Zurzeit stehen **12 Tagespflegepersonen** mit insgesamt **32 Plätzen (21 u3/ 11 ü3)** zur Verfügung
- **Spielgruppe:**
„Kleine Mäuse“ in Tecklenburg-Brochterbeck
- **Niederschwelliges Angebot für Flüchtlingskinder:**
Spielgruppe des Diakonischen Werks in Tecklenburg

Betreuungsangebote für Schulkinder in Tecklenburg

- Kinder, die im Zeitraum vom 01.08.2003 – 30.09.2011 geboren sind:
 - Anzahl: 671
- Betreuung in Form von OGS:
 - 90 Kinder

Auswirkungen für die Betreuungsangebote im Kindergartenjahr 2017/18 in Tecklenburg

- In Tecklenburg-Ort/Ledde sind im Kindergartenjahr 2017/18 drei Gruppen zusätzlich erforderlich. Ab dem Kindergartenjahr 2018/19 ergibt sich dort vermutlich ein weiterer Ausbaubedarf um eine Gruppe.
- In Leeden könnte eine halbe Gruppe Typ I abgebaut werden.

Vorschlag zur Verteilung der Gruppentypen auf die Kitas für 2017/18

Einrichtung	Gruppen- typ I	Gruppen- typ II	Gruppen- typ III	Gesamt
Ev. Kneipp- Kindertageseinrichtung	1	-	1	2
Ev. Kindertageseinrichtung "Das Senfkorn"	1	-	1	2
Kindertageseinrichtung "Ledder Kükennest"	1	-	-	1
Familienzentrum Brochterbeck	2	0,5	1,5	4
Ev. Kindertageseinrichtung "Pustebblume"	1	-	0,5	1,5
Kindertageseinrichtung "Leedener Zwerge"	0,5	-	0,5	1
Neue Gruppen/Einrichtung in TE/Ledde	1	1	1	3
Gesamt	7,5	1,5	5,5	14,5